

## 冷温水型放射空調

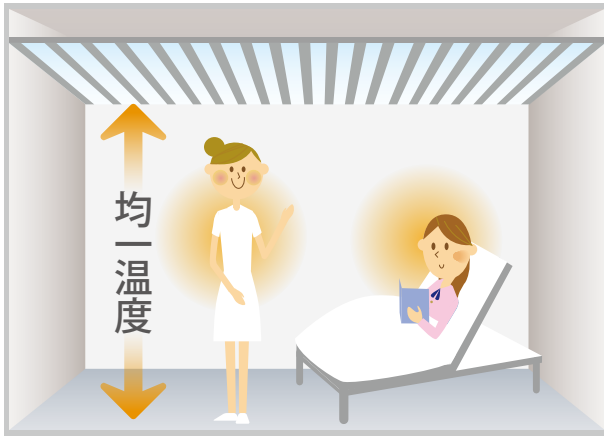
病院・高齢者住宅・介護療養施設用

## “風のない”清浄な快適空間を提供

### 【放射の原理】

人体の熱が冷えたトンネル内の壁面に「放射」によって移動するため、トンネルの中は涼しく感じます

- ① 物体からは温度に応じた赤外線が出ます
- ② 赤外線は温度の高いものからは強く、低いものからは弱く出ます
- ③ 赤外線発生量の差により温度の高い方から低い方へ熱が移動します



【 空気を介さず熱移動 】

### 快適な空間

- 風が当たらない
- 室内は均一な温湿度
- ホコリが飛ばない
- 風切音がない



### 省エネルギー

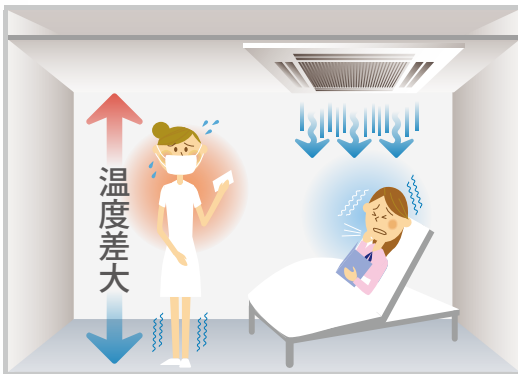
- 従来空調より電気代と、メンテナンス費用が大幅改善



### 清浄（放射パネルは光触媒塗装）

- 抗ウイルス・抗菌
- 消臭・防臭
- 防カビ・防塵

※この効果は放射パネル表面の光触媒塗装によります  
※全ての条件について、効果を保証するものではありません



【 空気を介して熱移動 】

### 従来空調の問題点

- 冷風で身体が冷える
- 室内温度ムラ（足元の冷え）
- 塵・埃の拡散
- エアコンの音がうるさい



不快な空間

## 病院（透析室）用放射空調システム実績



大阪市内某病院透析室 放射パネル施工例

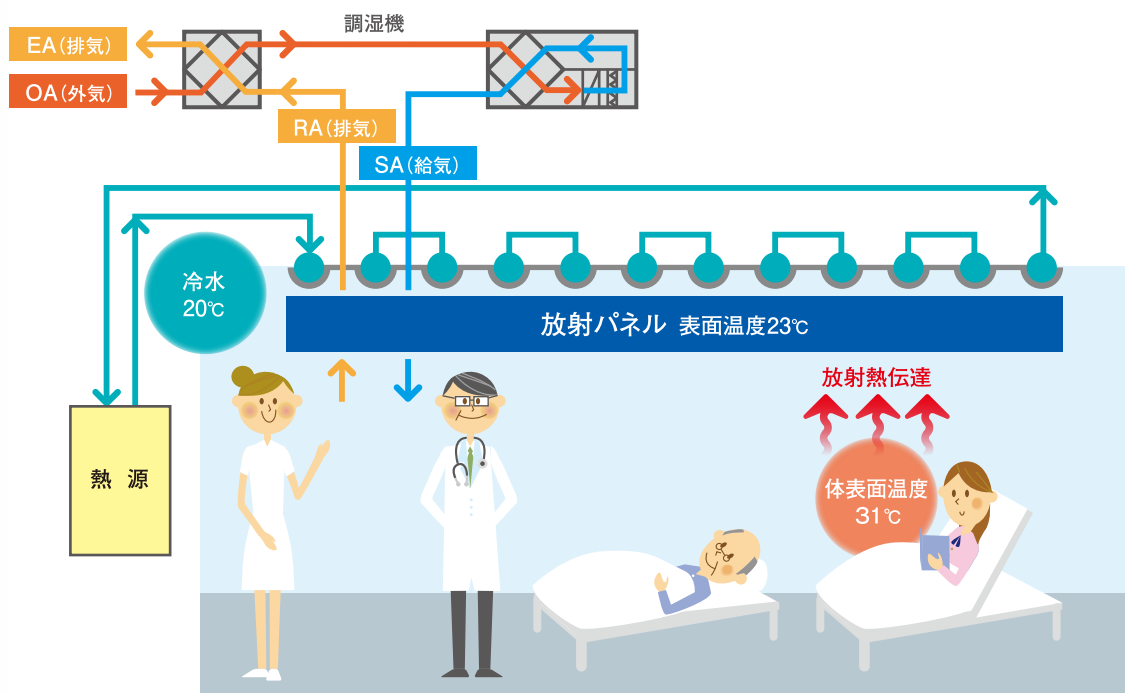


群馬県某病院特床室 放射パネル施工例



東大阪市某クリニック透析室 放射パネル施工例

## 放射空調システムフロー図 冷房時



「水を造り、熱を活かし、音を究め、よりよい環境をつくる」

**株式会社 ササクラ**

本社 〒555-0011 大阪市西淀川区竹島4丁目7番32号  
TEL:06-6473-4531 FAX:06-6473-4558

東京支社 〒104-0032 東京都中央区八丁堀4丁目10番4号  
TEL:03-5566-1212 FAX:03-5566-1233

お問い合わせ／消音空調事業部 ホームページアドレス <http://www.sasakura.co.jp>

お断り／本カタログの記載内容は、改良のため予告なく変更することがあります。

6323-RAC-1709