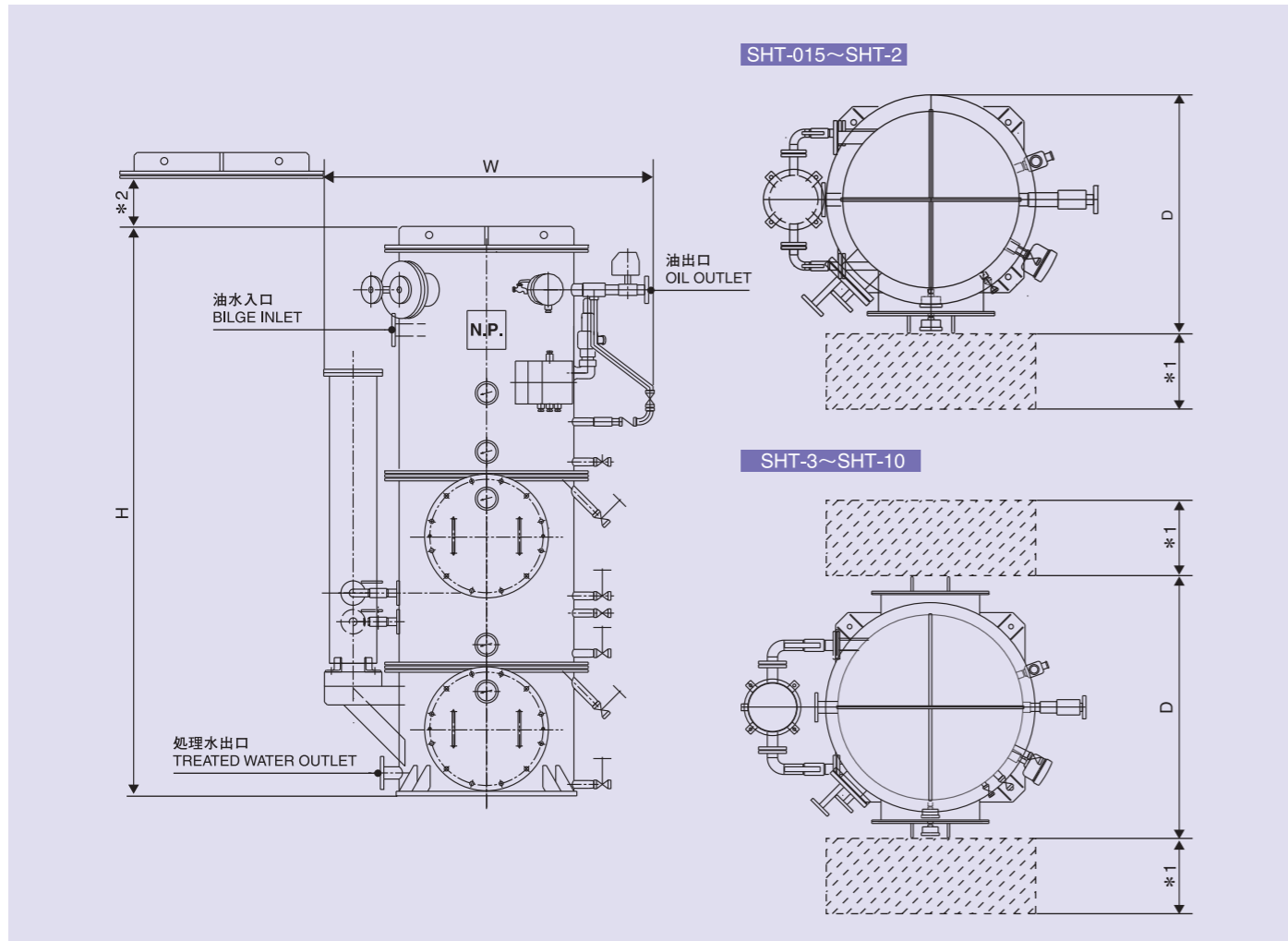


外形図 / External Arrangement



15PPM BILGE SEPARATOR

Type Approved under IMO Resolution MEPC.107(49) Type:SHT

ササクラ 船用油水分離器 SHT型

IMO決議MEPC.107(49)に基づく型式承認取得品



各部寸法・重量 / Dimensions & Weight

型式 Model	処理能力 Capacity (m ³ /h)	外形寸法(約)mm Approx. Dimensions			重量(約)kg Approx. Weight	
		幅 Width W	奥行き Depth D	高さ Height H	乾燥時重量 Dry	運転時重量 Operating
SHT-015	0.15	730	740	1220	130	220
SHT-05	0.5	800	770	1320	160	300
SHT-1	1	900	650	1970	330	630
SHT-2	2	1100	810	1990	520	1085
SHT-3	3	1375	1070	2310	880	1920
SHT-5	5	1580	1270	2470	1300	3020
SHT-10	10	2020	1680	3020	2500	6480

*1 操作及びコアレス交換のためのスペース(500mm以上)
Space for operation and/or coalescer replacement (min.500mm)

*2 メンテナンスのための必要吊上げ高さ(100mm以上、SHT-2のみ300mm以上)
Space for maintenance to be provided (min.300mm for SHT-2 and min.100mm for other models)

お断り / 本カタログの記載内容は、改良のため予告なしで変更することがありますのでご了承願います。
Due to our policy of continuous introduction of technical improvements the information given in this brochure is subject to change without notice.

株式会社ササクラ
SASAKURA ENGINEERING CO.,LTD.

http://www.sasakura.co.jp
E-mail: marine@skm.sasakura.co.jp

本社 〒555-0011 大阪市西淀川区竹島4丁目7番32号 TEL: 06-6473-2134 FAX: 06-6473-5540
東京支社 〒104-0032 東京都中央区八丁堀4丁目10番4号 白銅第一ビル6階 TEL: 03-5566-1212 FAX: 03-5566-1233
Head Office 7-32, Takejima 4-chome, Nishiyodogawa-ku, Osaka 555-0011, Japan TEL: +81-6-6473-2134 FAX: +81-6-6473-5540
Tokyo Branch 6F, Hakudo Dai-ichi Bldg, 10-4, Hatchobori 4-chome, Chuo-ku, Tokyo 104-0032, Japan TEL: +81-3-5566-1212 FAX: +81-3-5566-1233

SASAKURA

概要

当社は1963年に日本で初めて船用油水分離器の製造・販売を開始しました。以来、6,000台を超える数多くの納入実績を誇ります。納入実績に証明されるとおり、高性能・高品質を目指した当社の製品は、多数のユーザーから高い評価を得ております。

SHT型油水分離器はIMO（国際海事機関）決議MEPC.107（49）の試験仕様に基づき開発された製品です。

* 0.15、0.5、1、2、3、5、10m³/hrの7機種はMED（EU）の型式承認を取得しております。

* 0.15、0.5、1、2、3、5m³/hrの6機種は国土交通省の型式承認を取得しております。

Preface

Since 1963 when Sasakura introduced the first Bilge Separator to the Japanese shipyards, we have devoted ourselves to protection of the ocean from oil pollution with the advanced technology. Sasakura has developed Type SHT as New Bilge Separator to meet IMO Resolution MEPC.107(49).

* Seven models (0.15, 0.5, 1, 2, 3, 5 and 10m³/hr) are type-approved in accordance with MED requirement.

* Six models (0.15, 0.5, 1, 2, 3 and 5m³/hr) are type-approved by Japanese Ministry of Land Infrastructure and Transport.

特長

- 1 高性能**
高性能コアレスサによる乳化油処理
- 2 1筒式**
省スペース
- 3 安価なランニングコスト**
薬品不要で手間いらず、乳化油処理に活性炭使用せず
- 4 容易なメンテナンス**
SSフィルタ及び各コアレスサはカートリッジ方式で交換が容易
- 5 自動運転**

Features

- 1 Superb separation** of bilge containing emulsified oil
- 2 Compact design** in single shell
- 3 Low running cost** No chemical required. No activated carbon for emulsified oil removal
- 4 Easy maintenance** Easy removal of SS filter & coalescer cartridge.
- 5 Automatic operation**

作動および機能

油水は始めに本体上部の重力分離室に入り、浮上油が比重差で分離されます。浮上油が除去された油水は第1段コアレスサを透過します。その際、油粒子が粗粒化されて油滴径が大きくなり、浮力を増して上部油溜りへ浮上します。

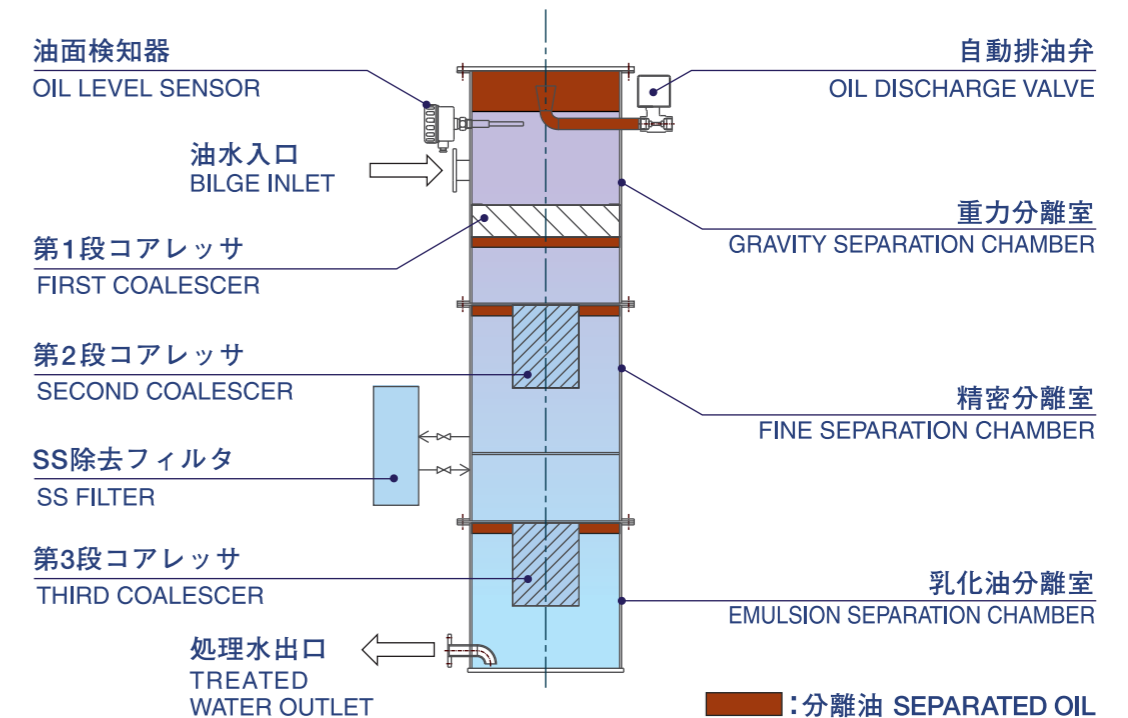
第1段コアレスサで捕捉しきれない油滴を含んだ油水は第2段コアレスサに入り、粗粒化された油滴は精密分離室内にて浮上分離します。第2段コアレスサで捕捉できなかった微細な油滴（主に乳化油）を含んだ油水は、SS除去フィルタで固形物が除去された後、最も密な第3段コアレスサを透過します。第3段コアレスサで粗粒化された油滴は乳化油分離室内にて浮上分離し、残りの水は処理水として排出されます。重力分離室の上部油溜りに一定量以上の油が溜ると油面検知器の信号で排油弁が自動的に開き、内圧により油は排出されます。油の排出が終わると排油弁は自動的に閉じます。

Operation and Functions

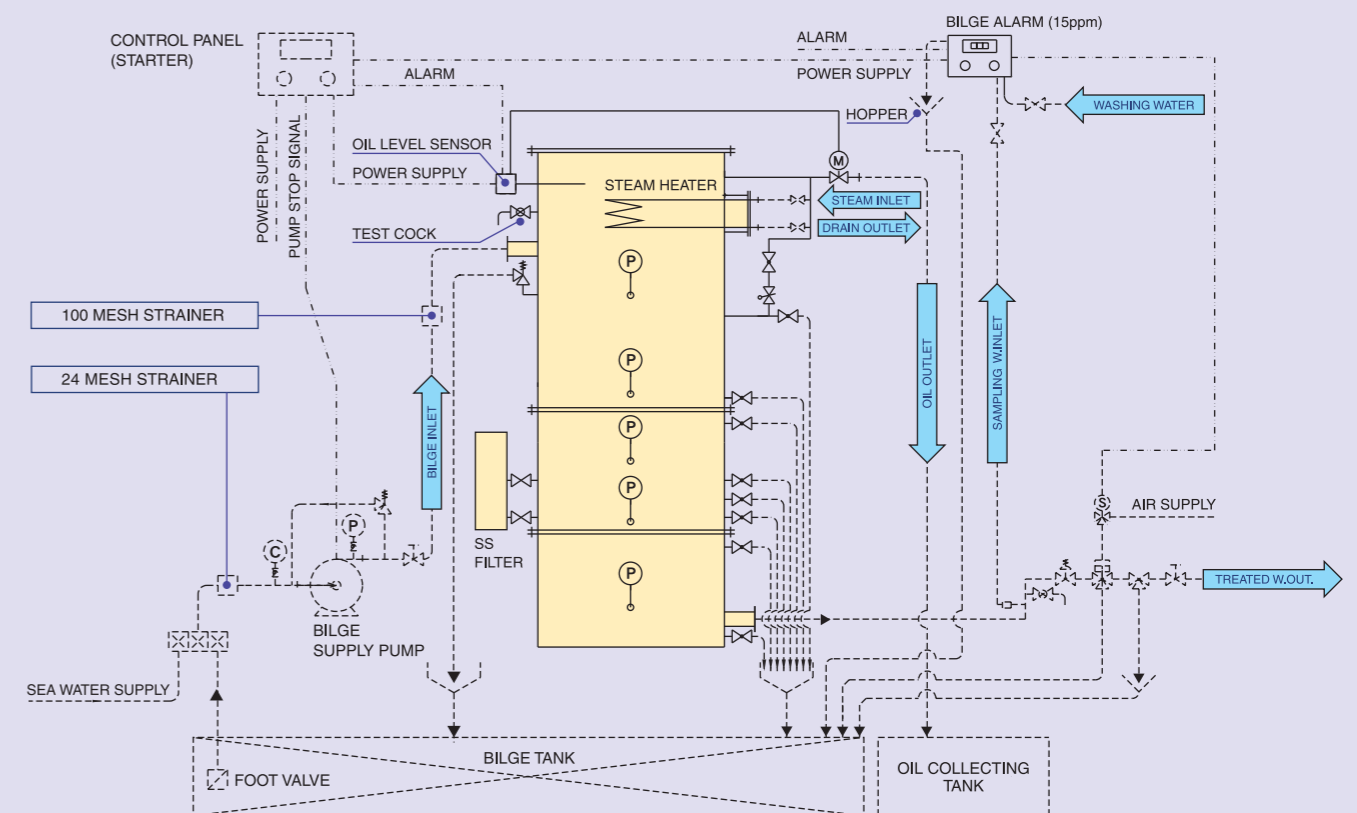
Bilge enters the gravity separation chamber, where free oil is collected, and the oil droplets gaining buoyancy by coalescing process are removed to upper oil sump. Microscopic oil droplets not processed in the first coalescer are separated by the second coalescer in fine separation chamber.

Remaining oil droplets, emulsified, are sent to SS filter to remove suspended solids and finally separated with coalescer in emulsion separation chamber. Automatic oil discharge device is also employed. When a certain amount of oil collects in the top of the separator, the oil level sensor causes oil discharge valve open to discharge the oil.

構造図 / Internal Structure



配管図 / Piping Diagram



NOTE

実線部はササクラの標準供給範囲を示します。
Pipings, fittings & accessories drawn with solid line is standard supply by Sasakura.

オプション / option

蒸気ヒータの代わりに電気ヒータを使用することもできます。
Electric heater is available instead of steam heater.