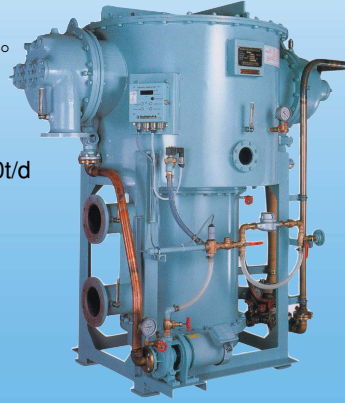


ササクラ

多重効用低圧浸管型 造水装置

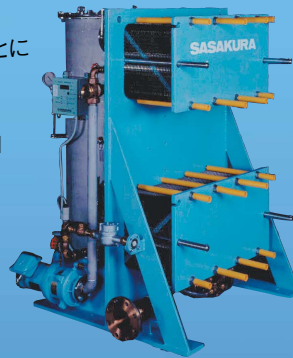
Kシリーズフレッシュ・ウォーター・ゼネレーター

KE型、KM型、K型と豊富な
バリエーションを取り揃えています。
約10,000台という豊富な
納入実績がその高い信頼性を
示しています。
造水量範囲(標準タイプ):3~60t/d



プレート式フレッシュ・ウォーター・ゼネレーター アクアリオ

長年培ったフレッシュ・ウォーター
ゼネレーターの設計と製造技術をもとに
開発されたプレート式造水装置
「アクアリオ」。
造水量範囲(標準タイプ):3~40t/d



「水を造り、熱を活かし、音を究め、よりよい環境をつくる」

 株式会社 **ササクラ**

本社 〒555-0011 大阪市西淀川区竹島4丁目7番32号
東京支社 〒104-0032 東京都中央区八丁堀4丁目10番4号 白銅第一ビル6階

■お問い合わせ……機器事業部

お断り/本カタログの記載内容は、改良のため予告なく変更することがあります。

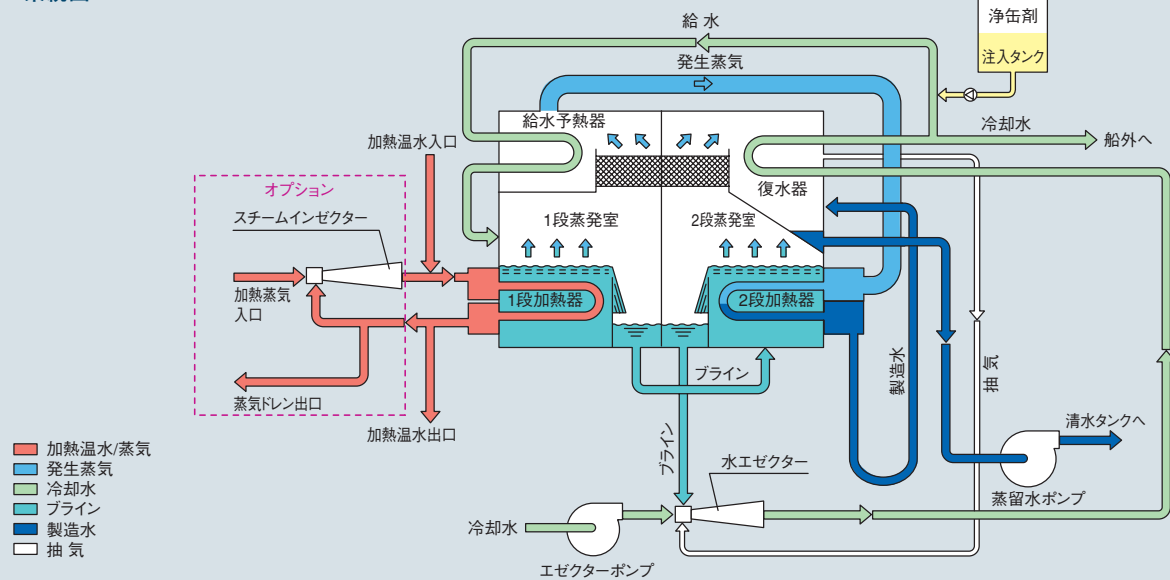
TEL:06-6473-2134 FAX:06-6473-5540
TEL:03-5566-1212 FAX:03-5566-1233

ホームページアドレス <http://www.sasakura.co.jp>

高い熱効率を生かして温水、蒸気、廃熱を加熱源に 高純度の蒸留水を製造。

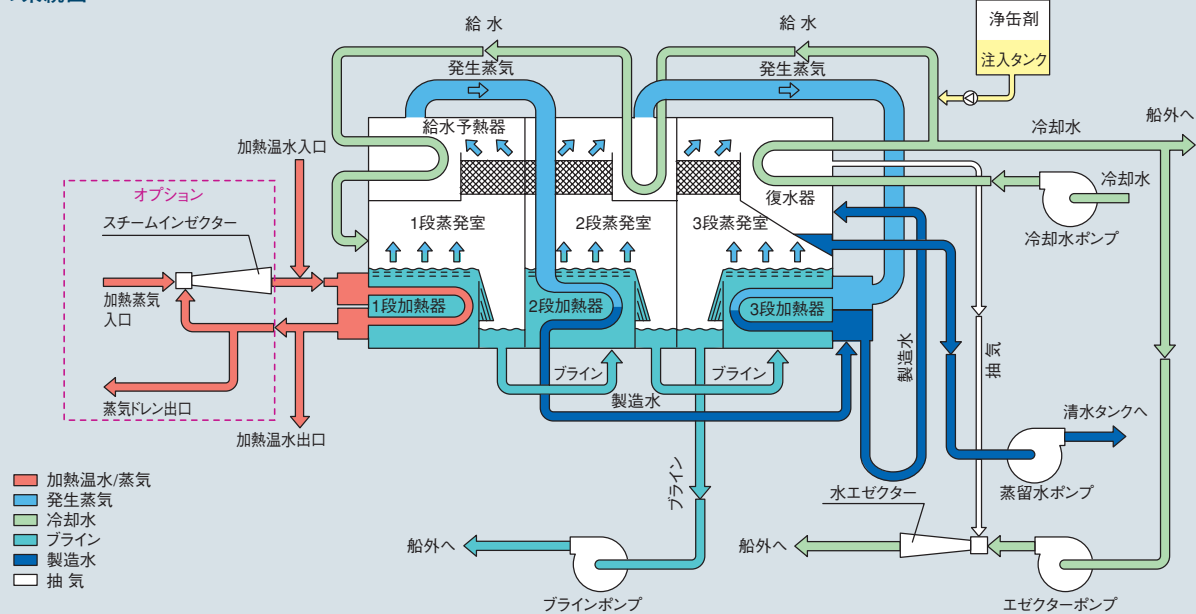
V-DE

V-DEの系統図



V-TE

V-TEの系統図



構造及び作動

- 装置内は1段蒸発室と2段蒸発室に仕切られ、各室の下部に加熱器、上部に給水予熱器あるいは復水器を配置した構造となっています。
- 本体には水エゼクターにより高真空に保たれます。本エゼクターポンプへの供給水は水エゼクターを駆動後、復水器の冷却水として利用され船外に排出されます。
- 復水器出口の冷却水の一部は給水として予熱され、1段蒸発室へ導かれます。
- そして、1段、2段を通して蒸発を終えた濃縮水は水エゼクターにより船外に排出されます。
- 1段加熱器で加熱された給水は蒸発を起こし、1段の発生蒸気は給水予熱器及び2段蒸発室の加熱源となり自らは復水として製造水となります。
- 2段の発生蒸気は復水器で凝縮します。
- 給水予熱器及び2段加熱器からの復水は、復水器で合流して製造水として蒸留水ポンプで清水タンクに送られます。
- 製造水の塩分濃度は常時検塩計で監視されます。設定濃度を超えた場合、蒸留水ポンプ出口ラインの電磁弁が作動して、不良水を自動的に2段蒸発室に送り、清水タンクへの流入を防止します。

二重効用型造水装置 V-40DE・V-50DE

■ 要目表

要目	型式	V-40DE	V-50DE
造水量	t/d	40	50
製造水塩分濃度	ppm	10以下	10以下
所要熱量	Mcal/h	520	650
冷却水温度	℃	32	32
冷却水量	t/h	60	75
加熱清水温度	℃	80	80
加熱清水量	t/h	60	70
蒸気圧力(スチームインゼクター)	MPa	0.4~1.0	0.4~1.0
蒸気量(スチームインゼクター)	kg/h	960	1200
エゼクターポンプ	m ³ /h×m×kW	60×48×15	75×48×18.5
蒸留水ポンプ	m ³ /h×m×kW	2.5×30×1.5	2.5×30×1.5
外形寸法	全長	mm	2200
	全幅	mm	1700
	全高	mm	2200
重量	本体乾燥時	kg	2100
	本体運転時	kg	2800
電源	電動機	AC 440V 60Hz 3Phase	
	検塩計	AC 100V~220V 60Hz 1Phase	



二重効用型造水装置 V-75DE・V-100DE・V-150DE

■ 要目表

要目	型式	V-75DE	V-100DE	V-150DE
造水量	t/d	75	100	150
製造水塩分濃度	ppm	10以下	10以下	10以下
所要熱量	Mcal/h	975	1300	1950
冷却水温度	℃	30	30	30
冷却水量	t/h	125	170	250
加熱清水温度	℃	75	75	75
加熱清水量	t/h	125	170	250
蒸気圧力(スチームインゼクター)	MPa	0.4~1.0	0.4~1.0	0.4~1.0
蒸気量(スチームインゼクター)	kg/h	1800	2400	3600
エゼクターポンプ	m ³ /h×m×kW	60×48×15	22×48×7.5	36×48×11
蒸留水ポンプ	m ³ /h×m×kW	3.5×25×1.5	5.0×25×2.2	7.0×25×2.2
ブラインポンプ	m ³ /h×m×kW	—	15×25×3.7	20×25×3.7
外形寸法	全長	mm	3350	3870
	全幅	mm	2550	2900
	全高	mm	2360	2520
重量	本体乾燥時	kg	6000	7600
	本体運転時	kg	7600	9800
電源	電動機	AC 440V 60Hz 3Phase		
	検塩計	AC 100V~220V 60Hz 1Phase		

備考 1) V-75DE型はブライン排出用水エゼクターを使用しているためブラインポンプは付着していません。



三重効用型造水装置 V-100TE・V-150TE・V-200TE

■ 要目表

要目	型式	V-100TE	V-150TE	V-200TE
造水量	t/d	100	150	200
製造水塩分濃度	ppm	10以下	10以下	10以下
所要熱量	Mcal/h	950	1425	1900
冷却水温度	℃	30	30	30
冷却水量	t/h	140	210	280
加熱清水温度	℃	85	85	85
加熱清水量	t/h	140	200	280
蒸気圧力(スチームインゼクター)	MPa	0.4~1.0	0.4~1.0	0.4~1.0
蒸気量(スチームインゼクター)	kg/h	1730	2590	3460
冷却水ポンプ	m ³ /h×m×kW	150×20×22	210×20×22	300×20×30
エゼクターポンプ	m ³ /h×m×kW	42×48×11	60×48×15	60×48×15
蒸留水ポンプ	m ³ /h×m×kW	5×30×3.7	7×30×3.7	9×30×3.7
ブラインポンプ	m ³ /h×m×kW	15×25×3.7	20×25×3.7	28×25×5.5
外形寸法	全長	mm	3900	4150
	全幅	mm	2050	2400
	全高	mm	2100	2300
重量	本体乾燥時	kg	6200	7200
	本体運転時	kg	7700	9000
電源	電動機	AC 440V 60Hz 3Phase		
	検塩計	AC 100V~220V 60Hz 1Phase		

